

BOA TARDE!

**Possibilidades e Potencialidades
de Projetos Arquitetônicos das ZEIS**

ZONAS ESPECIAIS DE INTERESSE SOCIAL

Planejadas e desenvolvidas com o objetivo de **promover a inclusão social, melhorar as condições de vida e reduzir as desigualdades.**

POTENCIAL de **influenciar positivamente a saúde mental dos moradores da cidade**, direta e indiretamente.

ZONAS ESPECIAIS DE INTERESSE SOCIAL

- **Moradia adequada:**

Um lugar seguro e estável para morar contribui para a sensação de segurança, estabilidade emocional e redução do estresse.

- **Sentimento de pertencimento:**

Espaços comunitários (parques, praças e centros culturais) incentivam interações sociais positivas e fortalecem os vínculos entre os moradores.

- **Acesso a serviços e oportunidades:**

Quando bem planejadas, ZEIS levam em consideração a acessibilidade a educação, saúde, transporte e emprego, promovendo autonomia da população.

ZONAS ESPECIAIS DE INTERESSE SOCIAL

Qualidade do ambiente construído:

A forma como um ambiente é projetado e organizado pode influenciar diretamente o bem-estar psicológico das pessoas que vivem nele e de todo o entorno urbano.

ZONAS ESPECIAIS DE INTERESSE SOCIAL

- **Eficiência energética e conforto ambiental:**

Analisar o clima da região.

Criar estratégias projetuais passivas que proporcionam boa ventilação e iluminação naturais e adequadas.

Tornar a permanência no espaço agradável.

Diminuir uso de energia para conseguir conforto térmico.

- **Aproveitamento eficiente do espaço:**

Otimização da área disponível, possibilitando maior funcionalidade e comodidade.

ZONAS ESPECIAIS DE INTERESSE SOCIAL

- **Estética, identidade e bem-estar.**

Edifícios bem projetados, com formas harmoniosas, materiais interessantes e detalhes arquitetônicos atraentes, **podem despertar sentimentos de admiração, prazer estético e energia criativa e positiva aos habitantes.**

Essa apreciação estética pode melhorar o **humor, reduzir o estresse e promover uma sensação de bem-estar.**

A estética é importante para **criação da identidade de uma cidade e no sentimento de pertencimento dos moradores.**

Marcos arquitetônicos criam uma identidade visual que pode ser orgulho aos habitantes e aumenta o vínculo emocional com o ambiente construído.

ZONAS ESPECIAIS DE INTERESSE SOCIAL

ESTUDOS DE CASO PELO MUNDO



Alejandro Aravena

Chile

- Global Award for Sustainable Architecture (2008)
- Prêmio Pritzker (2016)



Alejandro Aravena

Chile

QUINTA MONROY, CHILE

- Obra Governo Chileno
- Relocar 100 famílias ocupação irregular.
- Arquitetura que permite valorização da habitação com o tempo.
- Inicial - 30m²
- Final – 70m²
- Adaptativo e dinâmico.



Alejandro Aravena

Chile

QUINTA MONROY, CHILE

- Obra Governo Chileno
- Relocar 100 famílias ocupação irregular.
- Arquitetura que permite valorização da habitação com o tempo.
- Inicial - 30m²
- Final – 70m²
- Adaptativo e dinâmico.



Alejandro Aravena

Chile

QUINTA MONROY, CHILE

- Obra Governo Chileno
- Relocar 100 famílias ocupação irregular.
- Arquitetura que permite valorização da habitação com o tempo.
- Inicial - 30m²
- Final – 70m²
- Adaptativo e dinâmico.



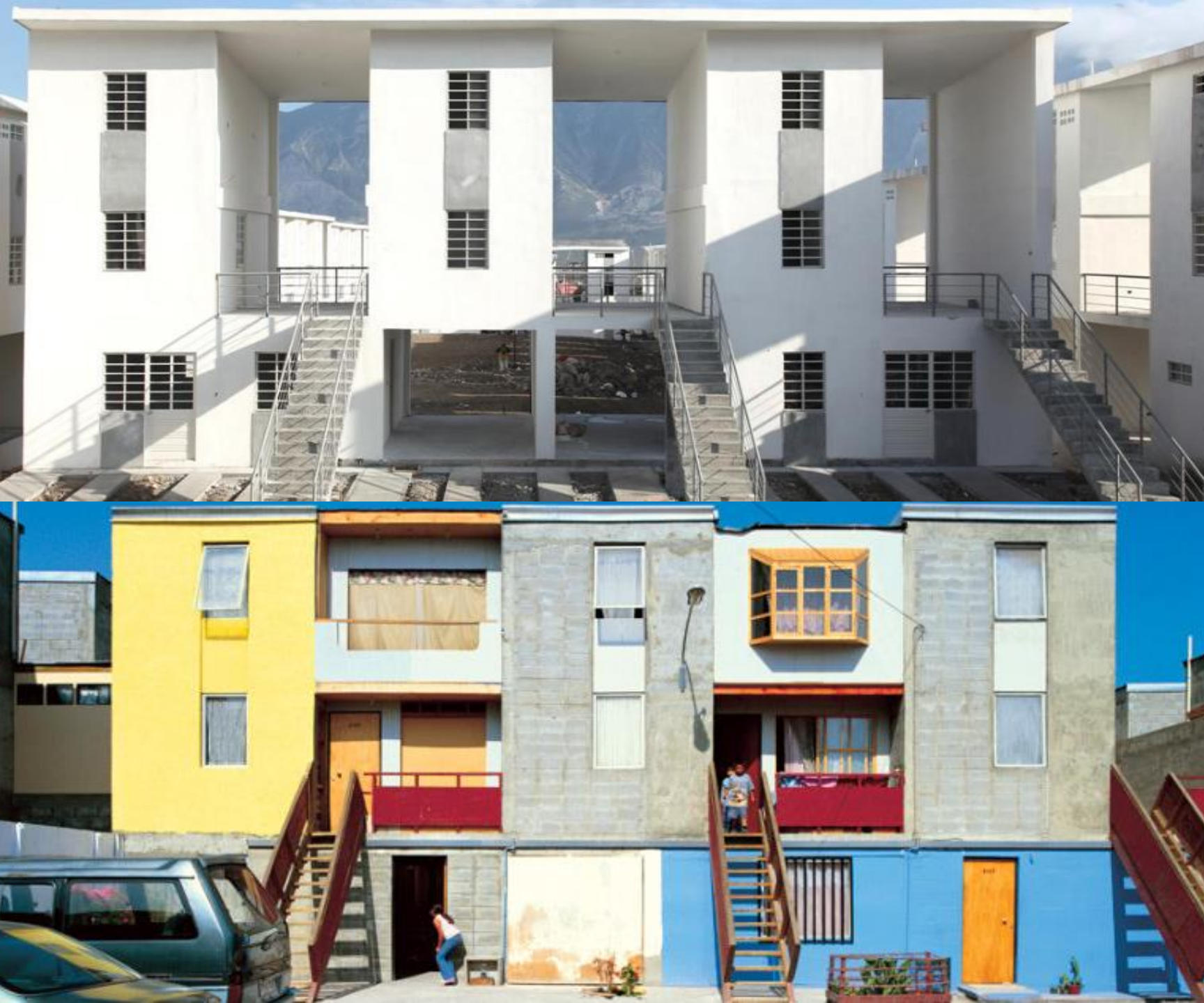
Alejandro Aravena

Chile

HABITAÇÃO VILLA VERDE, CHILE

- Política Habitacional para o fundo Solidário de habitações de empresa florestal (para seus funcionários).
- Sala, cozinha, banheiro e 2 quartos construídos.
- Ampliação segundo as necessidades dos ocupantes.





Alejandro Aravena
Chile

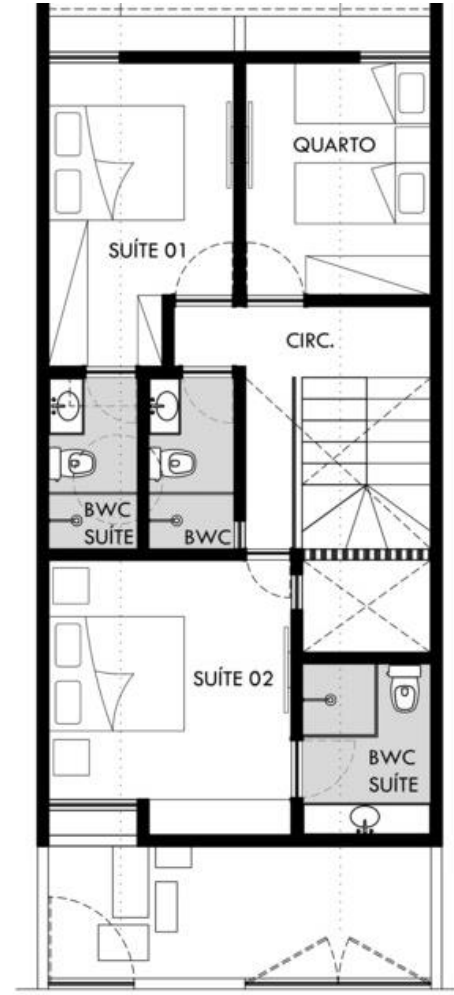
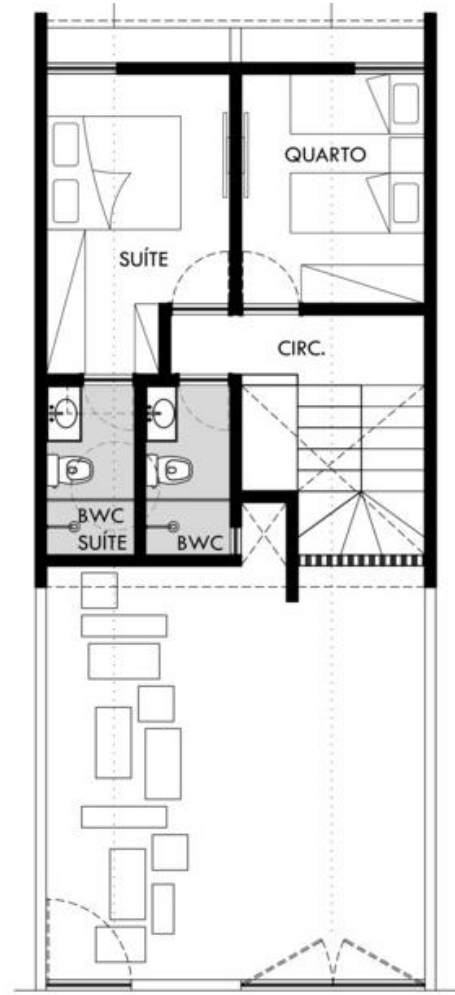
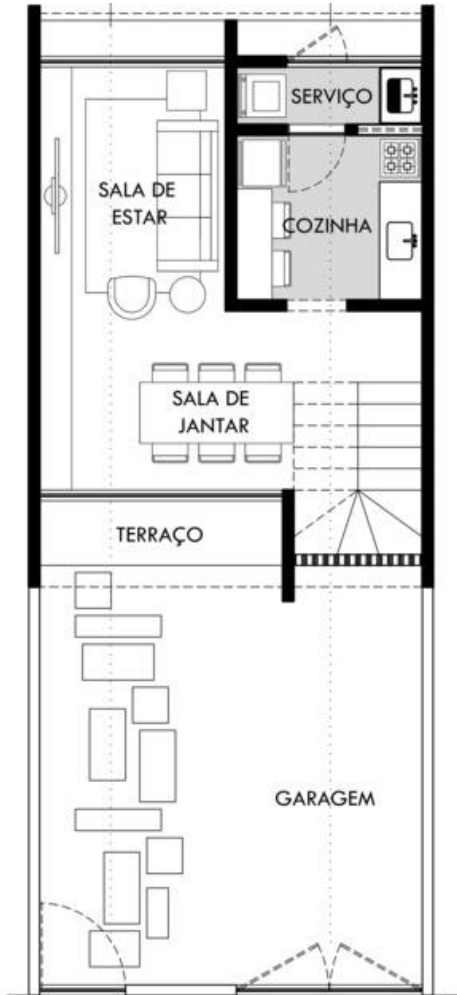
HABITAÇÃO MONTERREY, MÉXICO

- 3 pavimentos com 40m²
- Possibilidades de ampliação em até 80m².

SOBRADOS NOVO JARDIM, BRASIL

Jirau Arquitetura
Pernambuco

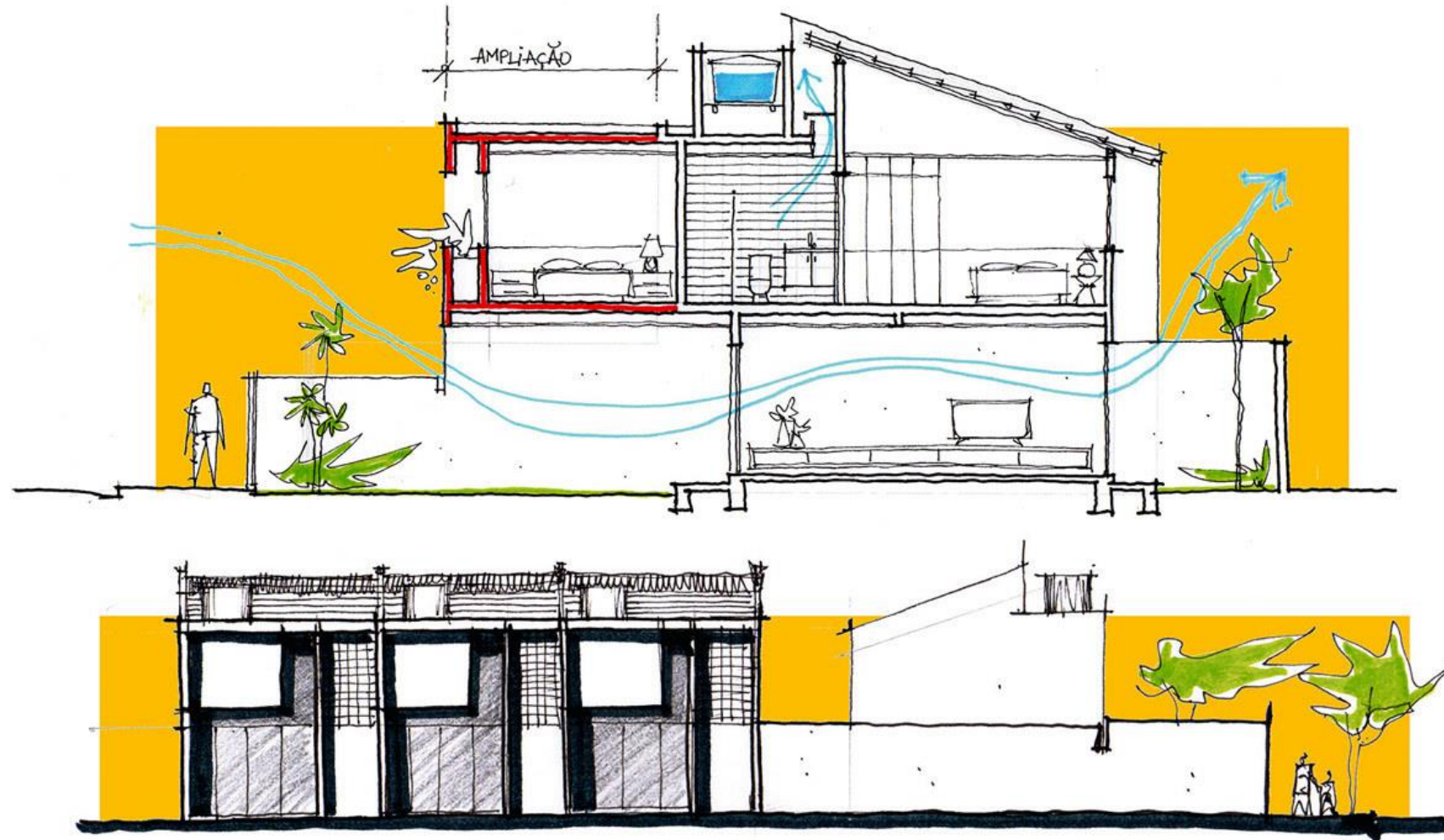
- Sobrados Geminados, de 3 pvt, com acesso exclusivos.
- Criação de produtos diferentes dos padrões.
- Cores que quebram a monotonia e a repetição exagerada da habitação sem identidade
- O Cobogó permite a circulação constante de ar e cria jogo de luzes e sombra na escada.



SOBRADOS NOVO JARDIM, BRASIL

Jirau Arquitetura
Pernambuco

- Sobrados Geminados com acesso exclusivos.
- Criação de produtos diferentes dos padrões.
- Cores que quebram a monotonia e a repetição exagerada da habitação sem identidade
- O Cobogó permite a circulação constante de ar e cria jogo de luzes e sombra na escada.





SOBRADOS NOVO JARDIM, BRASIL

Jirau Arquitetura
Pernambuco

- Sobrados Geminados com acesso exclusivos.
- Criação de produtos diferentes dos padrões.
- Cores que quebram a monotonia e a repetição exagerada da habitação sem identidade
- O Cobogó permite a circulação constante de ar e cria jogo de luzes e sombra na escada.



SOBRADOS NOVO JARDIM, BRASIL

Jirau Arquitetura
Pernambuco

- Sobrados Geminados com acesso exclusivos.
- Criação de produtos diferentes dos padrões.
- Cores que quebram a monotonia e a repetição exagerada da habitação sem identidade
- O Cobogó permite a circulação constante de ar e cria jogo de luzes e sombra na escada.



SOBRADOS NOVO JARDIM, BRASIL

Jirau Arquitetura
Pernambuco

- Sobrados Geminados com acesso exclusivos.
- Criação de produtos diferentes dos padrões.
- Cores que quebram a monotonia e a repetição exagerada da habitação sem identidade
- O Cobogó permite a circulação constante de ar e cria jogo de luzes e sombra na escada.



CASAS POPULARES PAUDALHO II , BRASIL

NEBR Arquitetura
Pernambuco

- Casas populares, 70m².
- Planta simples e eficiente.
- Abertura dos quartos para Leste.
- Uso de cores e formas na fachada.



CASAS POPULARES PAUDALHO II , BRASIL

NEBR Arquitetura
Pernambuco

- Casas populares, 70m².
- Planta simples e eficiente.
- Abertura dos quartos para Leste.
- Uso de cores e formas na fachada.



CASAS POPULARES PAUDALHO II , BRASIL

NEBR Arquitetura
Pernambuco

- Casas populares, 70m².
- Planta simples e eficiente.
- Abertura dos quartos para Leste.
- Uso de cores e formas na fachada.



CASAS POPULARES PAUDALHO II , BRASIL

NEBR Arquitetura
Pernambuco

- Casas populares, 70m².
- Planta simples e eficiente.
- Abertura dos quartos para Leste.
- Uso de cores e formas na fachada.



EDIFÍCIO HÉROES 227, MÉXICO

- Edifício funcional e esteticamente destacado
- Apartamentos de 50m² em média.
- Poucos materiais, aparentes e que requerem pouca manutenção: bloco preto com a estrutura de concreto
- Conforto alcançado com estratégias passivas: ventilação cruzada e iluminação natural e o bloco preto que é térmico.



EDIFÍCIO HÉROES 227, MÉXICO

- Edifício funcional e esteticamente destacado
- Apartamentos de 50m² em média.
- Poucos materiais, aparentes e que requerem pouca manutenção: bloco preto com a estrutura de concreto
- Conforto alcançado com estratégias passivas: ventilação cruzada e iluminação natural e o bloco preto que é térmico.



EDIFÍCIO HÉROES 227, MÉXICO

- Edifício funcional e esteticamente destacado
- Apartamentos de 50m² em média.
- Poucos materiais, aparentes e que requerem pouca manutenção: bloco preto com a estrutura de concreto
- Conforto alcançado com estratégias passivas: ventilação cruzada e iluminação natural e o bloco preto que é térmico.



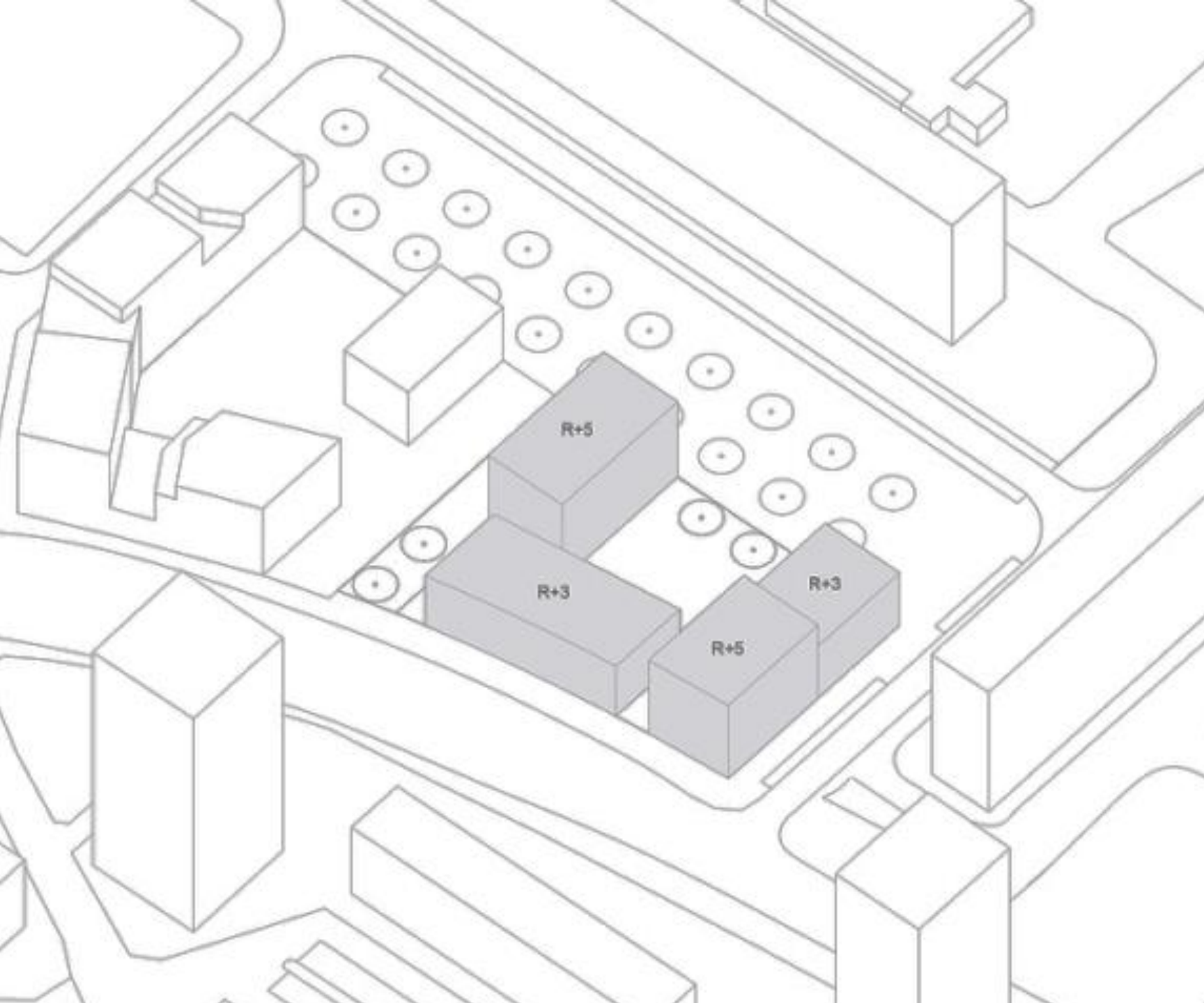
EDIFÍCIO HÉROES 227, MÉXICO

- Edifício funcional e esteticamente destacado
- Apartamentos de 50m² em média.
- Poucos materiais, aparentes e que requerem pouca manutenção: bloco preto com a estrutura de concreto
- Conforto alcançado com estratégias passivas: ventilação cruzada e iluminação natural e o bloco preto que é térmico.



EDIFÍCIO HÉROES 227, MÉXICO

- Edifício funcional e esteticamente destacado
- Apartamentos de 50m² em média.
- Poucos materiais, aparentes e que requerem pouca manutenção: bloco preto com a estrutura de concreto
- Conforto alcançado com estratégias passivas: ventilação cruzada e iluminação natural.



LA COURNEUVE, FRANÇA

- 4 blocos de habitações multifamiliares.
- Diferentes tipos de plantas arquitetônicas.
- Forma não tradicional e preocupação com a estética
- Pensada para que os **moradores se apropriem de suas casas e do meio ambiente.**



LA COURNEUVE, FRANÇA

- 4 blocos de habitações multifamiliares.
- Diferentes tipos de plantas arquitetônicas.
- Forma não tradicional e preocupação com a estética
- Pensada para que os **moradores se apropriem de suas casas e do meio ambiente.**



LA COURNEUVE, FRANÇA

- 4 blocos de habitações multifamiliares.
- Diferentes tipos de plantas arquitetônicas.
- Forma não tradicional e preocupação com a estética
- Pensada para que os **moradores se apropriem de suas casas e do meio ambiente.**



LA COURNEUVE, FRANÇA

- 4 blocos de habitações multifamiliares.
- Diferentes tipos de plantas arquitetônicas.
- Forma não tradicional e preocupação com a estética
- Pensada para que os **moradores se apropriem de suas casas e do meio ambiente.**



COMPLEXO RESIDENCIAL SAINT-MICHEL NORD , CANADÁ

- Blocos habitações multifamiliares de 3 pavimentos.
- Cores e texturas.
- Escadas em espiral para acesso direto aos apartamentos.
- Janelas altas e grandes e varandas externas, para **melhor conforto térmico.**



COMPLEXO RESIDENCIAL SAINT-MICHEL NORD , CANADÁ

- Blocos habitações multifamiliares de 3 pavimentos.
- Cores e texturas.
- Escadas em espiral para acesso direto aos apartamentos.
- Janelas altas e grandes e varandas externas, para **melhor conforto térmico.**



COMPLEXO RESIDENCIAL SAINT-MICHEL NORD , CANADÁ

- Blocos habitações multifamiliares de 3 pavimentos.
- Cores e texturas.
- Escadas em espiral para acesso direto aos apartamentos.
- Janelas altas e grandes e varandas externas, para **melhor conforto térmico.**



COMPLEXO RESIDENCIAL SAINT- MICHEL NORD , CANADÁ

- Blocos habitações multifamiliares de 3 pavimentos.
- Cores e texturas.
- Escadas em espiral para acesso direto aos apartamentos.
- Janelas altas e grandes e varandas externas, para **melhor conforto térmico.**

OBRIGADA!

MASCA

@estudiomasca

31 9 9557 4311